



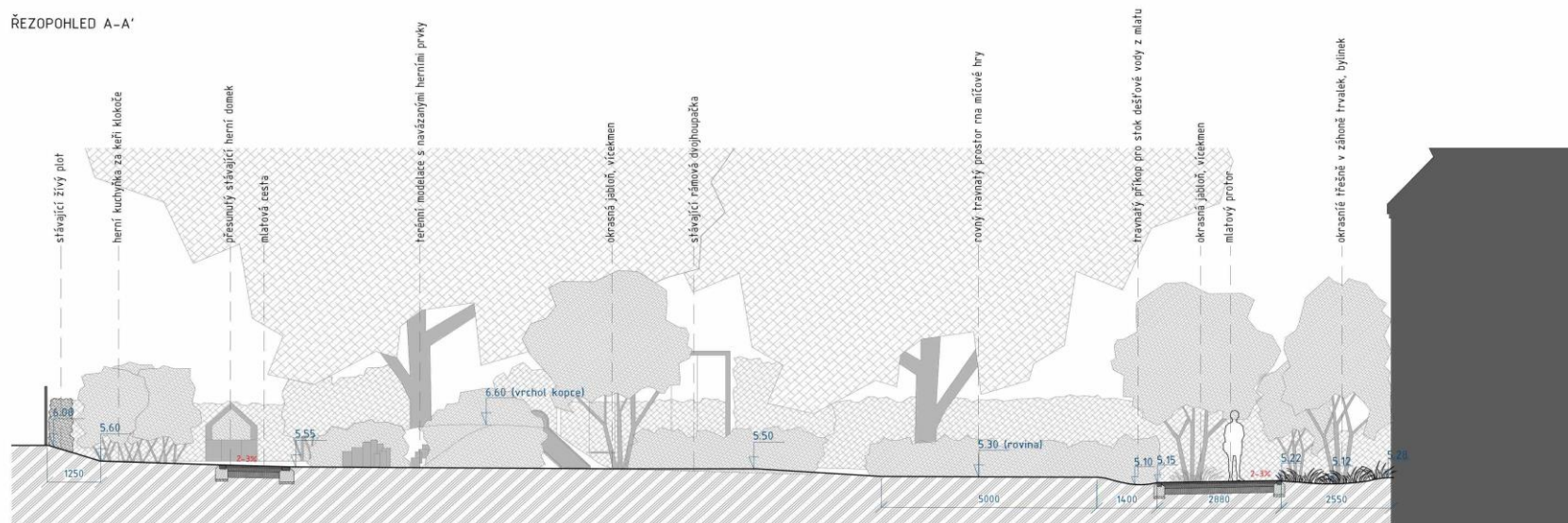
- budova
- stávající betonová dlažba - zámková
- trávník
- mlatový povrch
- plocha výsadb
- kačírková plocha
- písková plocha
- terasový rošt
- stávající živý plot
- vrstevnice terénní modelace
- stávající vzrostlý strom
- navrhované dřeviny
- ploché kameny
- akátová kulařina
- akátové kmeny
- číslování herních prvků
- dopadová plocha herního prvku
- oplotení
- drenážní trativod + jímka
- přípojka elektřiny k venk. učebně
- přípojka vody k venk. učebně / kohout
- svod dešťové vody k vodnímu prvku
- plánované výšky v zahradě
- vchod do budovy
- vjezd na pozemek

10 m
1 m M 1:200

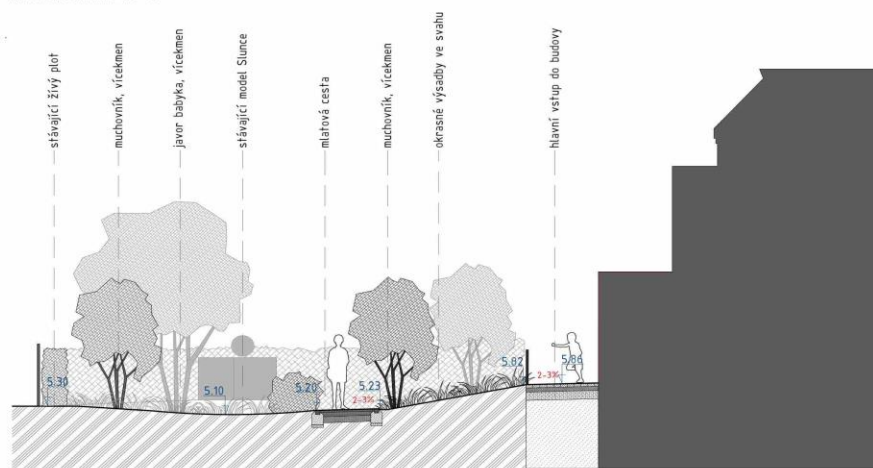


ŘEZOPHLEDY M 1:100

ŘEZOPHLED A-A'



ŘEZOPHLED B-B'



akce: REKONSTRUKCE ZAHRADY MŠ SVĚTÝLKO

výřez: S. ŘEZOPHLEDY

inštal.: Ing. Magdaléna Smeráková, tel: 724 768 424

zpracovatel:

Magdaléna Smeráková, Ing. Mgr. Eva Janíková, atelier in-site

místo:

www.in-site.cz, tel: 724 768 424; magdalena.smerakova@in-site.cz

ZŠ a MŠ J. A. Komenského, Růžodolská 118/26, 440 01, Liberec

stupně:

formát: A3

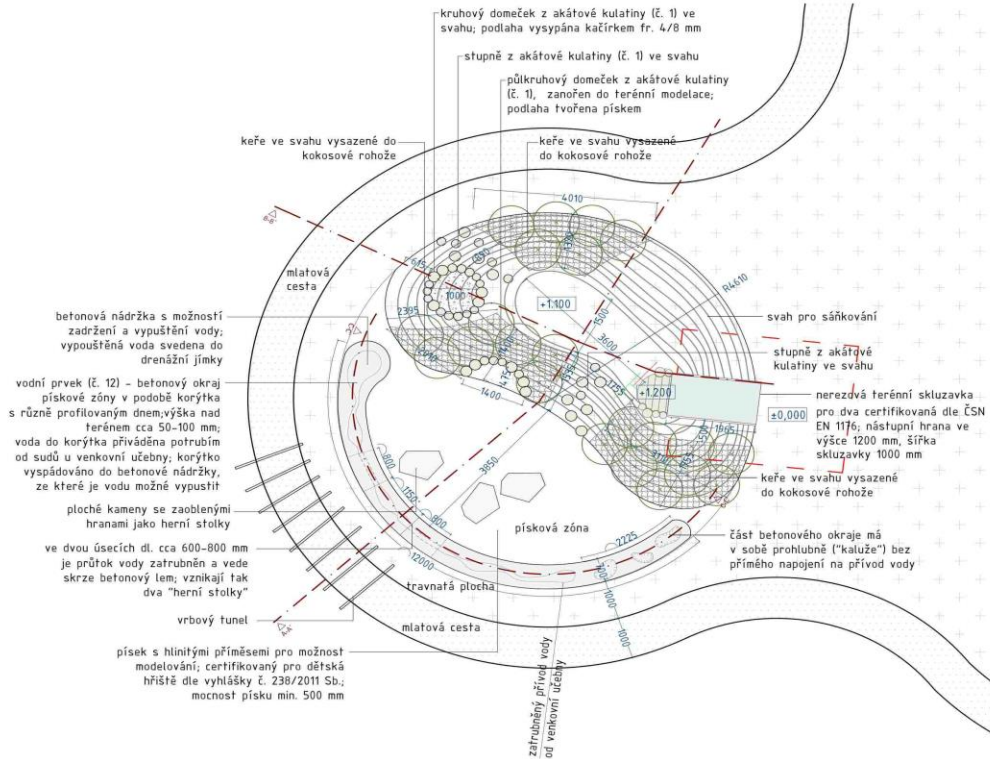
datum: 09/2019

DPS

in site

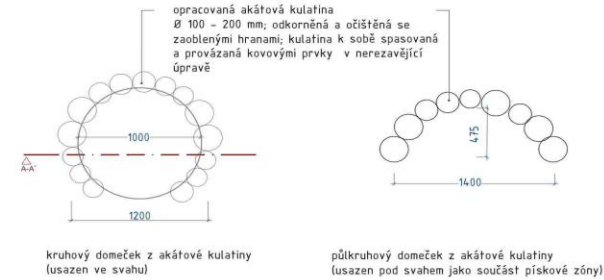
institute

TERÉNNÍ MODELACE
PŮDORYS M 1:100

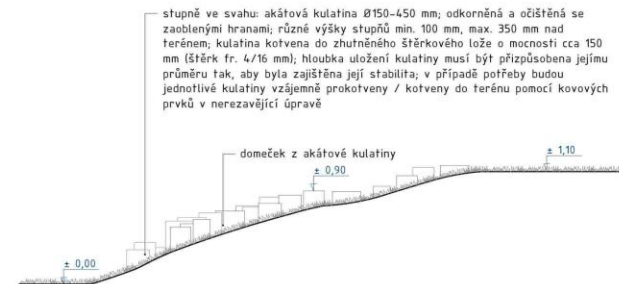
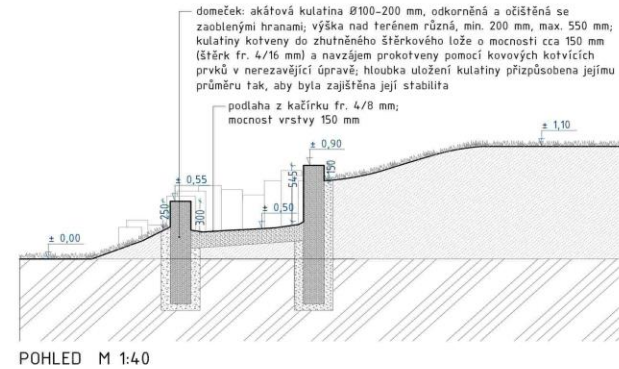


Výkres slouží jako podklad pro realizaci ve smyslu finální podoby a designu navrhovaných prvků. Výkres nenahrazuje dílenskou dokumentaci (zhotovuje dodavatel)! Výrobní a technologické postupy budou navrženy realizační firmou tak, aby byla připravena nést za vykonané dílo zodpovědnost a poskytnout standardní záruky. Veškeré rozměry a návaznosti musí být zodpovědně ověřeny a koordinovány před započatím realizace!

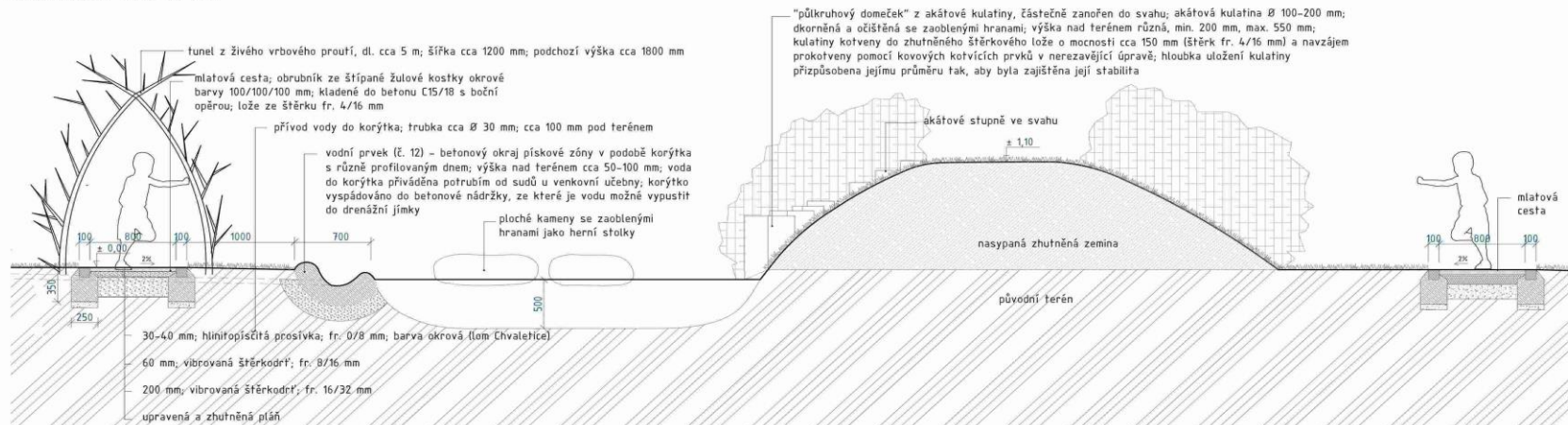
KRUHOVÝ DOMEČEK A STUPŇ Z AKÁTOVÉ KULATINY (prvek č. 1)
PŮDORYS M 1:40



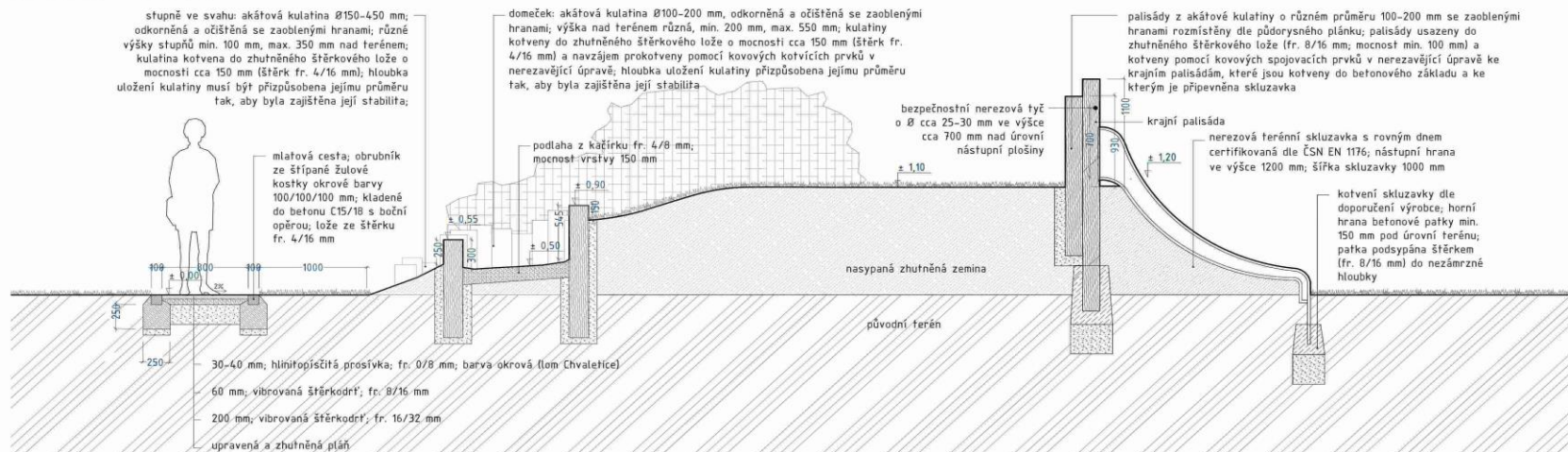
ŘEZ A-A' M 1:40



TERÉNNÍ MODELACE
ŘEZOPOHLED A-A' M 1:40



ŘEZOPOHLED B-B' M 1:40



Výkres slouží jako podklad pro realizaci ve smyslu finální podoby a designu navrhovaných prvků. Výkres nenahrazuje dílenskou dokumentaci (zhotovuje dodavatel)! Výrobní a technologické postupy budou navrženy realizační firmou tak, aby byla připravena nést za vykonané dílo zodpovědnost a poskytnout standardní záruky. Veškeré rozměry a návaznosti musí být zodpovědně ověřeny a koordinovány před započtím realizace!

FINÁLNÍ STUDIE 'SPOLU POZNÁVÁME SVĚT'
POHLEDY



FINÁLNÍ STUDIE 'SPOLU POZNÁVÁME SVĚT'
REFERENCE: ZELEŇ



javor mléč- přístřešní pískoviště



jedlá víckemenná jeřabina



muchovník s jedlými plody



zbravující aronie s jedlými plody



zjara kvetoucí dřín s jedlými plody



výrazná zlatice



tavola s praskajícími tobolkami



korálky z klokoče



voňavé šefíky



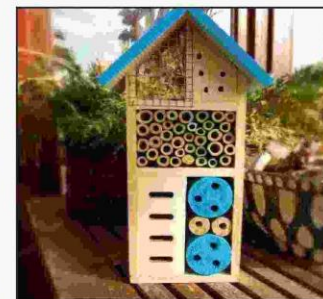
kalina s květy hortenzie



kalina se zimním kvetenstvím



charakter bylinkovo- okrasných záhonů



hmyzí domeček



ptačí budka závěsná

KEŘE – pokračování



Acer campestre
(javor babyka)



Acer campestre
(javor babyka)



Ribes alpinum
(meruzalka)



Staphylea pinnata
(klokoč klaná)



Staphylea pinnata
(klokoč klaná) – květ



Staphylea pinnata
(klokoč klaná) – plody



Physocarpus opulifolius
(tavola)



Physocarpus opulifolius
(tavola) – květ



Physocarpus opulifolius
(tavola) – plod

OKRASNÉ TRVALKY A TRAVINY



Paeonia lactiflora 'Jan van Leeuwen'
(pivoňka)



Aquilegia vulgaris 'Grandmothers Garden'
(orlíček)



Anemone sylvestris
(sasanka)



Geranium x magnificum 'Blue Blood'
(kakost vznešený)



Alchemilla mollis 'Thriller'
(kontryhel)



Deschamsia caespitosa 'Goldschleier'
(metlice)

TABULKA KVETENÍ – DŘEVINY

ZN.	DRUH	VÝŠKA	KVETENÍ												DALŠÍ EFEKTY ROSTLIN
			LATINSKÝ NÁZEV	ČESKÝ NÁZEV	I	II	III	IV	V	VI	VII	VIII	IX	X	
STROMY S PRŮBĚŽNÝM KHMENEM															
Tco	<i>Tilia cordata</i>	lípa srdčitá	30 m												květy nevýrazné; listy na podzim žluté; plody: kulovitý oříšek
STROMY VE FORMĚ VÍCEKMENU															
PsuA	<i>Prunus subhirtella 'Autumnalis'</i>	okrasná třešeň	3-6 m												kvete před olistěním; květy jednoduché až poloplné; listy na podzim žluté, oranžové až červené; šířka koruny: 3-6 m
ME	<i>Malus 'Evereste'</i>	okrasná jablonoň	4-6 m												listy na podzim žlutooranžové; plody: drobné výrazně oranžovočervené malvičky; široký habitus (4-5 m)
Aca	<i>Acer campestre</i>	javor babyka	10-15 m												listy na podzim žluté; plody: načervenalé dvounažky
KĚŘE															
CavC	<i>Corylus avellana 'Cosford'</i>	líška obecná	2-4 m												zjara žluté samčí jehnědy; listy na podzim žluté; plody: lískové oříšky (IX)
AlaB	<i>Amelanchier 'Ballerina'</i>	muchovník	4-6 m												listy na jaře do bronzy, přes léto tmavozelené, na podzim červené; plody: modročerné kulovité malvičky (VI-VII)
Ral	<i>Ribes alpinum</i>	meruzalka alpská	1-2 m												nenápadné květy; listy na podzim žluté; plody: červené bobule
Spi	<i>Staphylea pinnata</i>	kolkoč zpeřený	3-5 m												listy na podzim žlutooranžové; plody atraktivní zelené tobolky s kulatými hnědými semeny
Pop	<i>Physocarpus opulifolius</i>	tavola kalinolistá	1,5-3 m												plody: atraktivní vínové tobolky

STROMY



Tilia cordata
(lípa srdčitá)



Tilia cordata
(lípa srdčitá) – detail květu



Prunus subhirtella 'Autumnalis'
(okrasná třešeň) v květu



Prunus subhirtella 'Autumnalis'
(okrasná třešeň) – detail květu



Malus 'Evereste'
(okrasná jablonoň) – vícekmenný



Malus 'Evereste'
(okrasná jablonoň) – detail květu



Malus 'Evereste'
(okrasná jablonoň) – detail plodu

KĚŘE



Corylus avellana 'Cosford'
(líška obecná)



Corylus avellana 'Cosford'
(líška obecná) – květ



Corylus avellana 'Cosford'
(líška obecná) – plod



Amelanchier 'Ballerina'
(muchovník) – vícekmenný



Amelanchier 'Ballerina'
(muchovník) – jedlé plody



Amelanchier 'Ballerina'
(muchovník hladký) – podzimní zbarvení